

# AFTC Building & Construction SilverTape™



## BUILDING & CONSTRUCTION

AFTC SilverTape is used in both exterior and interior applications in the building & construction industry. The production of structural glazing or façade panels benefits on multiple levels from the use of SilverTape over other, more traditional bonding methods. Improved production speed, shorter curing times, less debris and higher overall productivity make SilverTape the logical choice. The same goes for interior applications like doors, partitioning walls and elevators where, because of the different stress levels, in most cases, thinner SilverTapes could be used. In both cases aesthetics play a vital role. For this reason, SilverTape is offered in four different colors; grey, black, white and transparent.

## BAU UND KONSTRUKTION

AFTC SilverTape wird sowohl im Innen- als auch im Außenbereich in der Bauindustrie eingesetzt. Die Herstellung von Structural Glazing oder Fassadenplatten profitiert in vielen Bereichen von der Verwendung des SilverTape gegenüber anderen, traditionelleren Verbindungs-Methoden. Verbesserte Produktionsgeschwindigkeit, kürzere Verarbeitungszeit, weniger Abfall und höhere Gesamtproduktivität machen SilverTape zur logischen Wahl. Gleiches gilt für Innenanwendungen wie Türen, Trennwände und Aufzüge, wo aufgrund der unterschiedlichen Beanspruchung in den meisten Fällen dünnere SilverTapes verwendet werden können. In beiden Fällen spielt die Ästhetik eine entscheidende Rolle. Aus diesem Grund wird SilverTape in vier verschiedenen Farben angeboten; grau, schwarz, weiß und transparent.

## BÂTIMENTS ET CONSTRUCTION

L'AFTC SilverTape est utilisé dans les applications extérieures et intérieures dans l'industrie du bâtiment et de la construction. La production de vitrages structuraux ou de panneaux de façade profite à de multiples niveaux de l'utilisation de SilverTape par rapport à d'autres méthodes de collage plus traditionnelles. Une vitesse de production améliorée, des durées de polymérisation plus courtes, moins de débris et une productivité globale plus élevée font de SilverTape le choix logique. Il en va de même pour les applications intérieures comme les portes, les cloisons et les ascenseurs où, en raison des niveaux de contrainte plus faibles, les SilverTapes plus fins peuvent être utilisés. Dans les deux cas, l'esthétique joue un rôle essentiel. Pour cette raison, SilverTape est offert en quatre couleurs différentes; gris, noir, blanc et transparent.

## CONSTRUCCIÓN

En la industria de construcción, AFTC SilverTape se puede utilizar tanto en aplicaciones exteriores como interiores. Es de mayor beneficio utilizar SilverTape en la producción de sistemas de fachadas vidriadas o de paneles de aluminio compuesto en comparación con métodos de unión más tradicionales. Entre otros beneficios, esto incluye una velocidad de fabricación mejorada, tiempos de curado más bajos, menos desechos y mayor productividad. Lo mismo aplica a las aplicaciones interiores como puertas, mamparas y ascensores donde, debido a los bajos niveles de tensión, se pueden utilizar SilverTapes más delgadas. En ambos casos, lo estético y la calidad de la terminación es de suma importancia. Por este motivo, SilverTape se ofrece en cuatro colores diferentes; gris, negro, blanco y transparente.

## EDILIZIA E COSTRUZIONE

AFTC SilverTape è utilizzato in applicazioni sia esterne che interne nel settore dell'edilizia e delle costruzioni. La produzione di vetri strutturali o pannelli per facciate beneficia a più livelli dell'uso di SilverTape rispetto ad altri metodi di incollaggio più tradizionali. Velocità di produzione ottimizzata, tempi di polimerizzazione più brevi, meno scarti e maggiore produttività complessiva, fanno di SilverTape la scelta migliore. Per le applicazioni interne come porte, pareti divisorie ed ascensori, in cui sono in gioco diversi livelli di stress, spesso è possibile utilizzare SilverTapes più sottili. In entrambi i casi l'estetica riveste un ruolo fondamentale, per questo motivo, SilverTape è disponibile in quattro differenti colorazioni: grigio, nero, bianco e trasparente.

## GET IN TOUCH WITH US!



### AFTC Group

Wiebachstraat 27 A-D,  
6466 NG, Kerkrade  
The Netherlands  
☎ +31(0)43 60 43 797

### AFTC Czech

Misovická 492/1a, 155 21, Praha 5,  
Czech Republic  
☎ +420 608 952 392 / +420 606 428 471

### AFTC Building Solutions LLC (Middle East)

Office # 16 | 17th Floor, Prime Tower,  
Business Bay, P.O. Box 413943 Dubai,  
United Arab Emirates  
☎ +9714-5598000 / +9714-5598016

### AFTC USA Inc.

300 Turner Industrial Way, Suite 384,  
Aston, PA, 19014,  
The United States  
☎ +610-485-1485

### AFTC China

HQ office Dalian: No.17-7- 2, Liandong Road,  
Advanced Equipment Manufacturing Industrial  
Park, DDA Dalian, Liaoning Province, China  
☎ +86-411-65919301



The best  
ideas are  
the ones  
that stick

### DISCLAIMER / HAFTUNGSAUSSCHLUSS / AVERTISSEMENT / RENUNCIA / DISCONOSCIMENTO



All technical data and suitability of products in this brochure are based on AFTC's experience and external testing institutes. This brochure is NOT to be used for specification purposes. It is your responsibility to test whether the tape is suitable for your application or project. AFTC will not be held liable for any information provided in this brochure. You must follow the rules and regulations that are applicable in the state, county or country where the AFTC product(s) are being used. For questions on the standard warranty, please review our standard delivery terms and conditions.



Alle technischen Daten und die Eignung der Produkte in dieser Broschüre basieren auf der Erfahrung von AFTC und externen Prüfinstituten. Diese Broschüre darf NICHT für Spezifikationszwecke verwendet werden. Es liegt in Ihrer Verantwortung zu testen, ob das Band für Ihre Anwendung oder Ihr Projekt geeignet ist. AFTC haftet nicht für die in dieser Broschüre enthaltenen Informationen. Die Regeln und Vorschriften, die im jeweiligen Land Gültigkeit haben, gilt es zu beachten, damit AFTC-Produkte verwendet werden können. Bei Fragen zu Garantieansprüchen verweisen wir auf unsere Standard Lieferbedingungen.



Toutes les données techniques et l'adéquation des produits dans cette brochure sont basées sur l'expérience de l'AFTC et sur les instituts d'essais externes. Cette brochure ne doit PAS être utilisée à des fins de spécification. Il est de votre responsabilité de vérifier si la bande convient à votre application ou projet. AFTC ne sera pas tenu responsable des informations fournies dans cette brochure. Vous devez suivre les règles et réglementations applicables dans le pays où le (s) produit (s) AFTC sont utilisés. Pour toute question sur la garantie standard, veuillez consulter nos conditions générales de livraison.



Todos los datos técnicos y la idoneidad de los productos en este folleto se basan en la experiencia de AFTC y en institutos de prueba externos. Este folleto NO debe usarse con fines de especificación. Es su responsabilidad comprobar si la cinta es adecuada para su aplicación o proyecto. AFTC no será responsable de ninguna información proporcionada en este folleto. Debe seguir las reglas y regulaciones que son aplicables en el país donde se utilizan los productos de AFTC. Si tiene preguntas sobre la garantía estándar, revise nuestros términos y condiciones de entrega estándar.



Tutti i dati tecnici e l'idoneità dei prodotti in questo opuscolo si basano sull'esperienza e sugli istituti di collaudo esterni di AFTC. Questo opuscolo NON deve essere utilizzato a fini di specifica. È responsabilità dell'utente verificare se il nastro è adatto alla propria applicazione o progetto. AFTC non sarà ritenuta responsabile per qualsiasi informazione fornita in questa brochure. È necessario seguire le regole e i regolamenti applicabili nel paese in cui vengono utilizzati i prodotti AFTC. Per domande sulla garanzia standard, consultare i termini e le condizioni di consegna standard.



BUILDING & CONSTRUCTION

# BUILDING & CONSTRUCTION TAPES AND APPLICATIONS

The best ideas are the ones that stick

# SilverTape™

## SGG

**core** Kern, Noyau, Nucleo, Anima  
**coating** Beschichtung, Revêtement, Recubrimiento, Trattamento  
**standard liners** Schutzfolie, Protecteur, Liners, Liners  
**thickness (mm)** Dicke, Épaisseur, Espesor, Spessore

High density conformable acrylic 40  
 Red PE, siliconised paper 2,3

## SGB

**core** Kern, Noyau, Nucleo, Anima  
**coating** Beschichtung, Revêtement, Recubrimiento, Trattamento  
**standard liners** Schutzfolie, Protecteur, Liners, Liners  
**thickness (mm)** Dicke, Épaisseur, Espesor, Spessore

High density conformable acrylic 40  
 Red PE, siliconised paper 2,3

## SGW

**core** Kern, Noyau, Nucleo, Anima  
**coating** Beschichtung, Revêtement, Recubrimiento, Trattamento  
**standard liners** Schutzfolie, Protecteur, Liners, Liners  
**thickness (mm)** Dicke, Épaisseur, Espesor, Spessore

High density conformable acrylic 40  
 Red PE, siliconised paper 2,3

## SC11G

**core** Kern, Noyau, Nucleo, Anima  
**coating** Beschichtung, Revêtement, Recubrimiento, Trattamento  
**standard liners** Schutzfolie, Protecteur, Liners, Liners  
**thickness (mm)** Dicke, Épaisseur, Espesor, Spessore

High density conformable acrylic 40  
 Red PE, siliconised paper 0,64 - 1,2 - 1,6

## SC11B

**core** Kern, Noyau, Nucleo, Anima  
**coating** Beschichtung, Revêtement, Recubrimiento, Trattamento  
**standard liners** Schutzfolie, Protecteur, Liners, Liners  
**thickness (mm)** Dicke, Épaisseur, Espesor, Spessore

High density conformable acrylic 40  
 Red PE, siliconised paper 0,64 - 1,2 - 1,6

## SC11W

**core** Kern, Noyau, Nucleo, Anima  
**coating** Beschichtung, Revêtement, Recubrimiento, Trattamento  
**standard liners** Schutzfolie, Protecteur, Liners, Liners  
**thickness (mm)** Dicke, Épaisseur, Espesor, Spessore

High density conformable acrylic 40  
 Red PE, siliconised paper 0,64 - 1,2 - 1,6

## 5355

**core** Kern, Noyau, Nucleo, Anima  
**coating** Beschichtung, Revêtement, Recubrimiento, Trattamento  
**standard liners** Schutzfolie, Protecteur, Liners, Liners  
**thickness (mm)** Dicke, Épaisseur, Espesor, Spessore

High density conformable acrylic 40  
 Red PE, siliconised paper 0,25 - 0,4 - 0,64 - 0,8 - 1,2 - 1,6 - 2,0 - 2,3 - 3,0

## 5356

**core** Kern, Noyau, Nucleo, Anima  
**coating** Beschichtung, Revêtement, Recubrimiento, Trattamento  
**standard liners** Schutzfolie, Protecteur, Liners, Liners  
**thickness (mm)** Dicke, Épaisseur, Espesor, Spessore

High density conformable acrylic 40  
 Red PE, siliconised paper 0,4 - 0,64 - 0,8 - 1,2 - 1,6 - 2,0 - 2,3 - 3,0

## 5357

**core** Kern, Noyau, Nucleo, Anima  
**coating** Beschichtung, Revêtement, Recubrimiento, Trattamento  
**standard liners** Schutzfolie, Protecteur, Liners, Liners  
**thickness (mm)** Dicke, Épaisseur, Espesor, Spessore

High density conformable acrylic 40  
 Red PE, siliconised paper 0,25 - 0,4 - 0,64 - 0,8 - 1,2 - 1,6 - 2,0 - 2,3 - 3,0

### Substrates

| Glass | Anod. aluminium | Steel | Stainless steel | Galvanized steel | Raw aluminium | MDF | Concrete | Stone | ABS | PVC | PMMA | PC | Powdercoatings |
|-------|-----------------|-------|-----------------|------------------|---------------|-----|----------|-------|-----|-----|------|----|----------------|
| ●     | ●               | ●     | ●               | ●                | ○             | ○   | ○        | ○     | ○   | ○   | ○    | ○  | ○              |
| ●     | ●               | ●     | ●               | ●                | ○             | ○   | ○        | ○     | ○   | ○   | ○    | ○  | ○              |
| ●     | ●               | ●     | ●               | ●                | ○             | ○   | ○        | ○     | ○   | ○   | ○    | ○  | ○              |
| ●     | ●               | ●     | ●               | ●                | ○             | ○   | ○        | ○     | ○   | ○   | ○    | ○  | ○              |
| ●     | ●               | ●     | ●               | ●                | ○             | ○   | ○        | ○     | ○   | ○   | ○    | ○  | ○              |
| ●     | ●               | ●     | ●               | ●                | ○             | ○   | ○        | ○     | ○   | ○   | ○    | ○  | ○              |
| ●     | ●               | ●     | ●               | ●                | ○             | ○   | ○        | ○     | ○   | ○   | ○    | ○  | ○              |
| ●     | ●               | ●     | ●               | ●                | ○             | ○   | ○        | ○     | ○   | ○   | ○    | ○  | ○              |
| ●     | ●               | ●     | ●               | ●                | ○             | ○   | ○        | ○     | ○   | ○   | ○    | ○  | ○              |

● = suitable ○ = surface preparation is necessary, please contact your AFTC representative



Doors

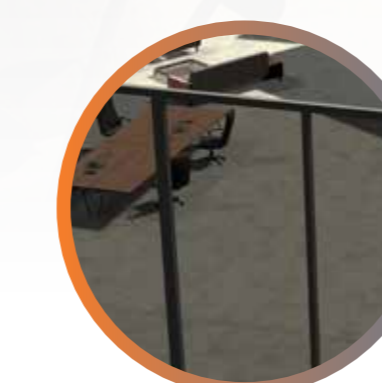


Elevators

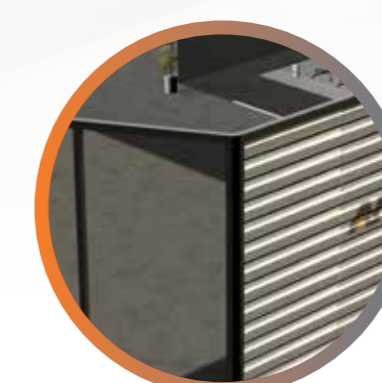


Partitioning

**360°** Use the AFTC app to scan this picture for a 360 AR view



Structural glazing



Cladding

**DOWNLOAD OUR OFFICIAL AFTC APP!**

